

## Clef des *Gastrodontidae*

**1-** Grande coquille de 17 à 32 mm de diamètre ; large ombilic = 1/4 du diamètre de la coquille en spire conique basse ; localisé aux Pyrénées, Pays basque, Béarn ..... [Luisantine aquitaine – \*Retinella incerta\*](#)

**1'-** Coquille ne dépassant pas les 12 mm de diamètre .....**2**

**2-** Coquille à spire conique peu élevée (**A**) ; corps de l'animal vivant très sombre avec tache orange juste vers l'ouverture ; dernier tour au maxi double de l'avant-dernier .....**3**

**2'-** Coquille à spire déprimée (**B**) ; corps de l'animal vivant gris bleuté sans tache orangée ; dernier tour jusqu'à triple de l'avant-dernier .....**4**

(*NOTE* : pour la mesure des tours voir img. 5 page suivante : avant-dernier mesuré dans l'axe de l'apex, dernier au niveau de l'ouverture)

**3-** Coquille à ombilic = 1/7 ème du diamètre de la coquille de maxi 6 mm de large et 3 mm de haut ; espèce exotique invasive potentielle

..... [Luisantine d'Amérique – \*Zonitoides arboreus\*](#)

**3'-** Coquille à ombilic entre 1/4 et 1/5 du diamètre de la coquille de maxi 7 mm de large et 4 mm de haut, à stries fines

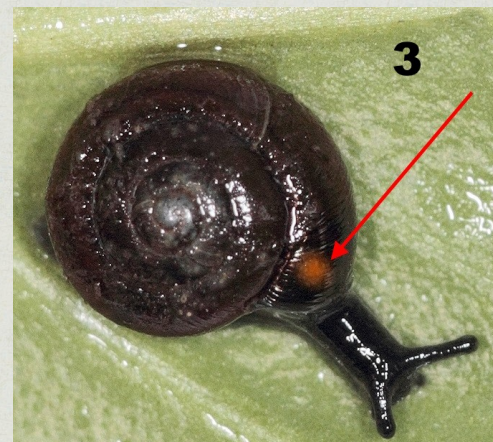
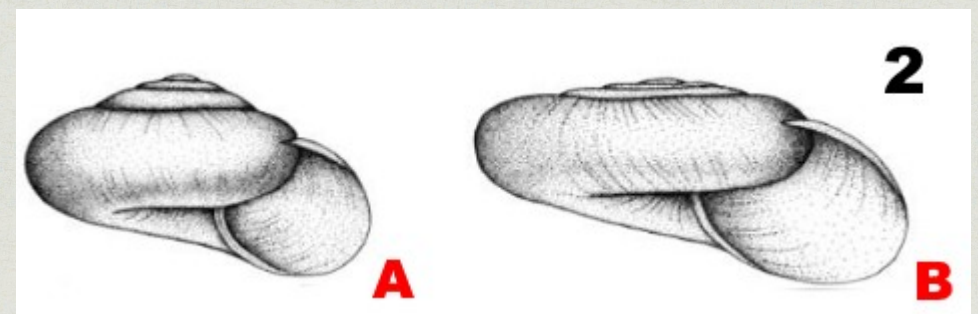
..... [Luisantine des marais – \*Zonitoides nitidus\*](#)

**3''-** Coquille à ombilic jusqu'à 1/3 du diamètre de la coquille de maxi 5,5 mm à stries nettes ..... [Luisantine à grand ombilic – \*Zonitoides excavatus\*](#)

**4-** Coquille à stries marquées régulières ; taille maxi de 4.5 mm ; maxi 3.5 tours dont le dernier s'accroissant très fortement

..... [Luisantine striée – \*Nesovitrea hammonis\*](#)

**4'-** Coquille sub-lisse à stries de croissance fines et irrégulières ; minimum 3.5 tours de coquille .....**5**





## Gastrodontidae de Nouvelle-Aquitaine

(NOTE : l'identification du genre *Aegopinella* n'est pas toujours certain sur simple caractère morphologique des coquilles)

**5-** Petite coquille de maxi 4.5 mm de diamètre à 3.5 tours, les 2 derniers s'accroissant fortement ; striation spirale assez nettement visible

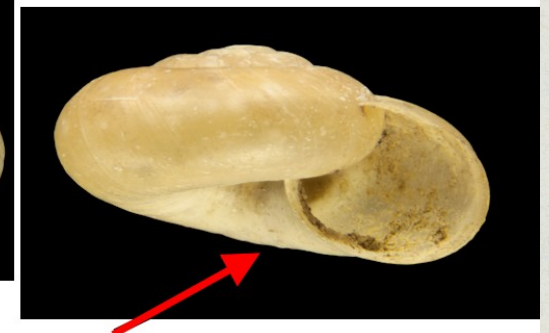
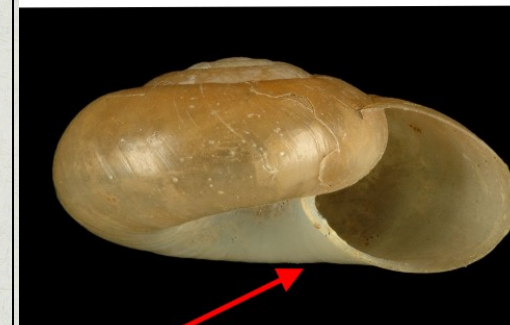
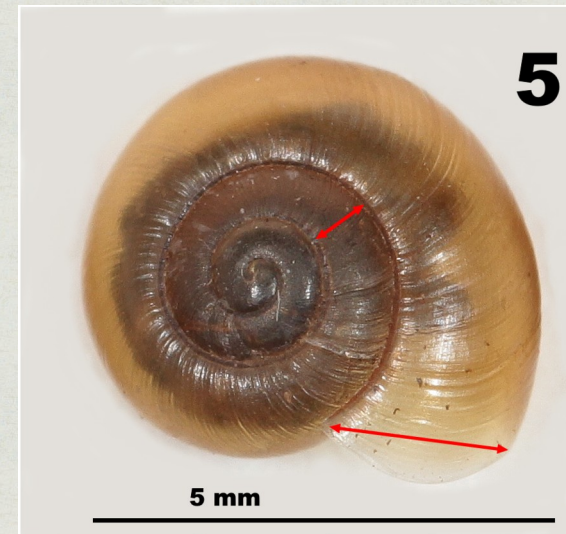
.....[Petite Luisantine – \*Aegopinella pura\*](#)

**5'-** Coquille  $\geq 6$  mm jusqu'à 11 mm ; au moins 4.5 tours .....**6**

**6-** Coquille le plus souvent de 6-8 mm ; 4.5 à 5.5 tours dont le dernier retombe nettement vers l'ouverture

.....[Grande Luisantine – \*Aegopinella nitidula\*](#)

**6'-** Coquille en général d'au moins 8 mm jusqu'à 11 mm ; 4.5 à 5.5 tours dont le dernier retombe peu vers l'ouverture ; espèce localisée dans les Pyrénées .....[Luisantine des montagnes – \*Aegopinella epipedostoma\*](#)



Rédaction P. Duboc ; illustrations SLEM